

# Das Gehrdener Solarprojekt

entwickelte sich aus der



Energiegruppe

GeSo 1 befindet sich auf der Realschule des Schulzentrums



...und zwar dort

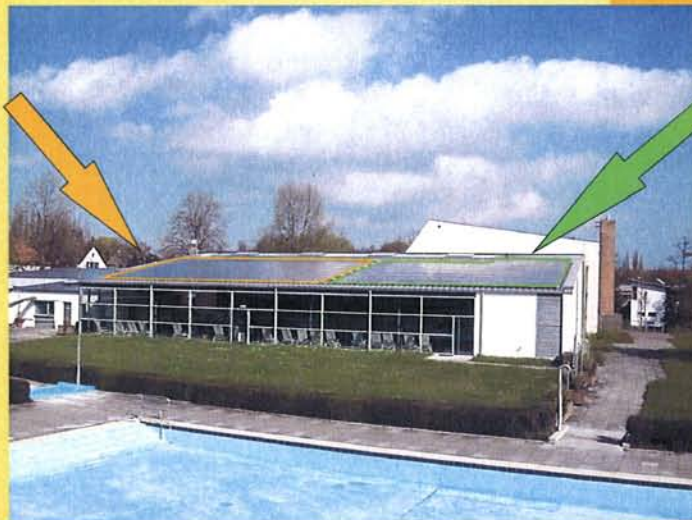
...und sieht so aus



< GeSo 1

51 Bürgerinnen  
und Bürger  
investierten

GeSo 2 >



< GeSo 3

400.000 €

um Zeichen für  
umweltfreundliche  
Energieerzeugung  
zu setzen!

Mittlerweile sind 51 Bürgerinnen und Bürger mit einem Kapital von über 400.000 € an den drei Solaranlagen beteiligt und haben ihr Engagement an umweltfreundlicher Energieerzeugung zum Ausdruck gebracht. Durch die Möglichkeit der Beteiligung an Bürgersolaranlagen können auch Mieter, die keine eigenen Immobilien haben, an der Errichtung teilhaben. In der Realschule werden mittels eines Flachbildschirmes in der Pausenhalle alle wichtigen Solaranlagenwerte visualisiert. Im Internet sind wir mit Informationsseiten, sowie mit dynamischen Internetseiten die sich alle 10 Minuten aktualisieren, vertreten.

<http://www.hspohr.de/GeSo/index.html>



Monitoranzeige in der Hausmeisterloge in der Pausenhalle des Schulzentrums



Anlage:	GeSo 1	GeSo 2	GeSo 3
Gebäude:	Realschule	Delfi-Bad	Delfi-Bad
Straße:	Lange Feldstr. 10	Lange Feldstr. 15	Lange Feldstr. 15
Ort:	30989 Gehrden	30989 Gehrden	30989 Gehrden
Betriebsbeginn:	20.12.2003	12.12.2005	05.05.2006
Nettokosten:	210000	107000	103500
Spitzenleistung:	40,00 kW	22,26 kW	21,37 kW
Kollektorfläche:	320 m <sup>2</sup>	180 m <sup>2</sup>	167 m <sup>2</sup>
Ausrichtung:	30° nach Süden	10° nach Süden	10° nach Süden
Einspeisevergütung:	0,457 €/kWh	0,546 €/kWh	0,518 €/kWh
Berechnetes Einspeisesoll:	32.000 kWh/Jahr	17.808 kWh/Jahr	17.098 kWh/Jahr
		<u>alle drei Anlagen zusammen:</u>	
Gesamteinspeisesoll:		66.906 kWh/Jahr	
reicht ungefähr für:		22 Haushalte	
beteiligte BürgerInnen:		51	
investierte Summe netto:		420.500 €	