

Das Gehrdener Solarprojekt

entwickelte sich aus der



Energiegruppe

GeSo 1 befindet sich auf der Realschule des Schulzentrums

GeSo 1



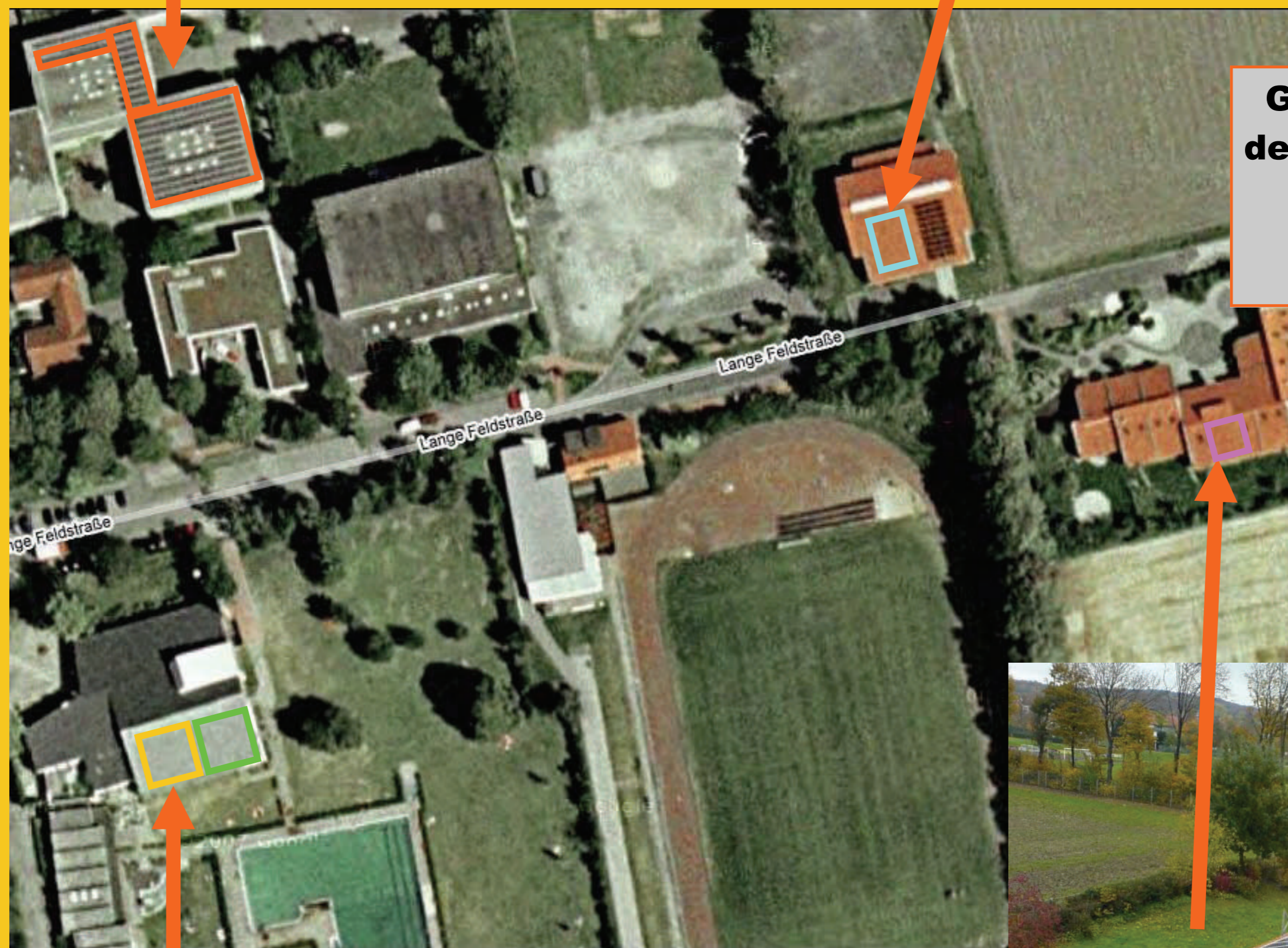
GeSo 4



58 Bürgerinnen
und Bürger
investierten

600.000 €

um Zeichen für
umweltfreundliche
Energieerzeugung
zu setzen!



GeSo 4 befindet sich auf
der Sporthalle, und GeSo 5
auf der Grundschule
„Langes Feld“

GeSo 5

GeSo 2

GeSo 3



GeSo 2 + 3 befinden sich auf dem
Dach des Delfi-Bades

Anlage:	GeSo 1	GeSo 2	GeSo 3	GeSo 4	GeSo 5
Gebäude:	Realschule	Delfi-Bad	Delfi-Bad	Sporthalle "LF"	Grundschule "LF"
Straße:	Lange Feldstr. 10	Lange Feldstr. 15	Lange Feldstr. 15	Lange Feldstr. 14	Lange Feldstr. 19
Ort:	30989 Gehrden	30989 Gehrden	30989 Gehrden	30989 Gehrden	30989 Gehrden
Betriebsbeginn:	20.12.2003	12.12.2005	05.05.2006	15.10.2007	21.10.2007
Nettokosten:	210.000 €	107.000 €	103.500 €	110.000 €	70.000 €
Spitzenleistung:	40,00 kW	22,26 kW	21,37 kW	24,48 kW	15,62 kW
Kollektorfläche:	320 m²	180 m²	167 m²	187 m²	117 m²
Ausrichtung:	30° nach Süden	10° nach Süden	10° nach Süden	20° nach Süden	20° nach Süden
Einspeisevergütung:	0,457 €/kWh	0,546 €/kWh	0,518 €/kWh	0,492 €/kWh	0,492 €/kWh
Berechnetes Einspeise-soll:	32.000 kWh/Jahr	17.808 kWh/Jahr	17.098 kWh/Jahr	19.584 kWh/Jahr	12.496 kWh/Jahr
<u>alle fünf Anlagen zusammen:</u>					
Gesamteinspeisesoll:	98.984 kWh/Jahr				
reicht ungefähr für:	33 Haushalte				
beteiligte BürgerInnen:	58 Pers.				
investierte Summe netto:	rund 600.000 €				